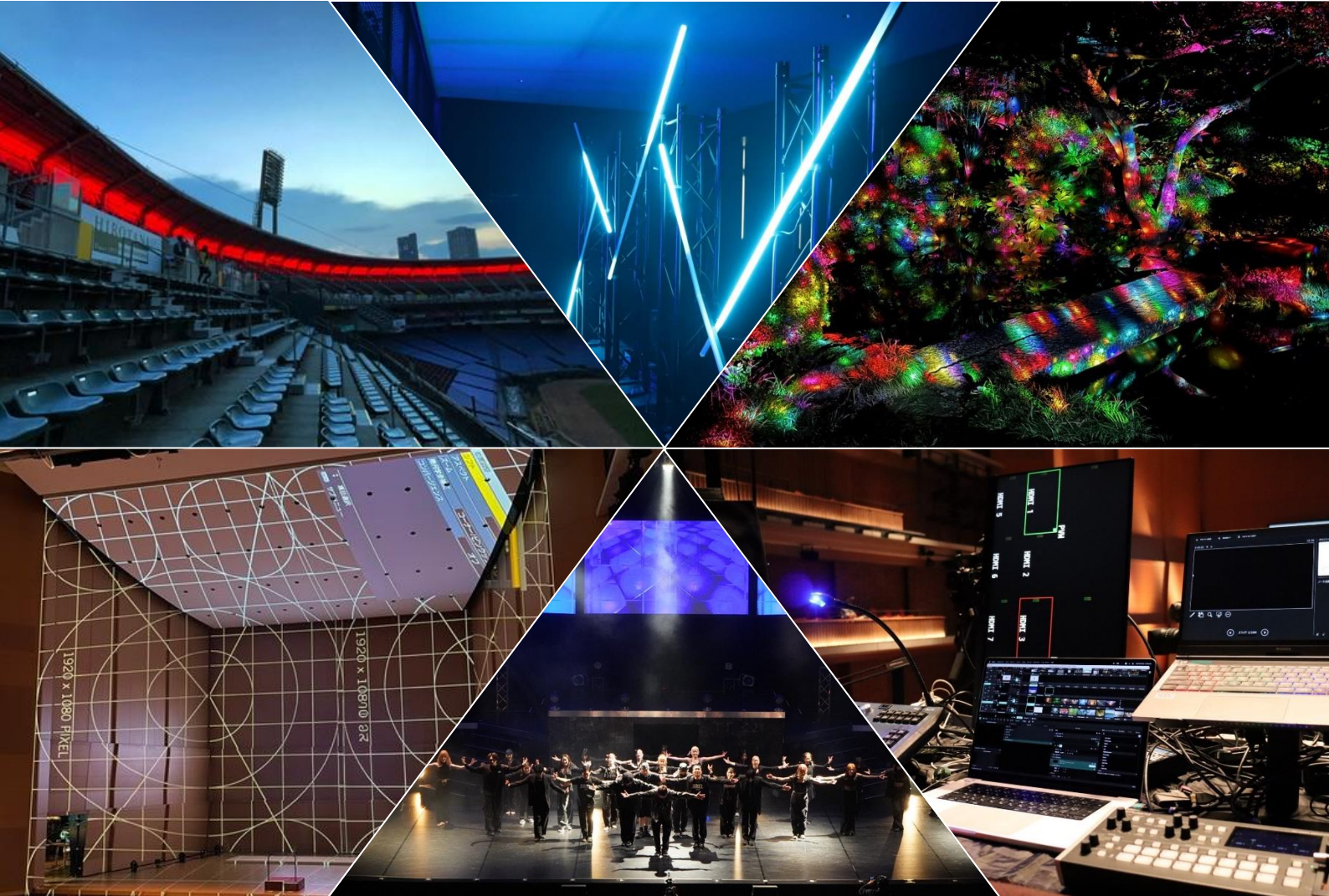


2025 System Information



Shinning Star Series P-4

4.68mm LEDディスプレイ(屋内用)

基本SET 110inch(16:9)4 モジュール
¥170,000(トラス・コントローラ込)

仕様 (1 モジュール)

消費電力 324w(max)

明るさ: 2000cd/m

重量 14kg

サイズ: W600 x H1350 x D70(コネクター部分)mm

ピクセル数 128 x 288



コントローラ NOVASTAR VX4S

DP/HDMI/VGA/DVI/CVBS/SDIなど、

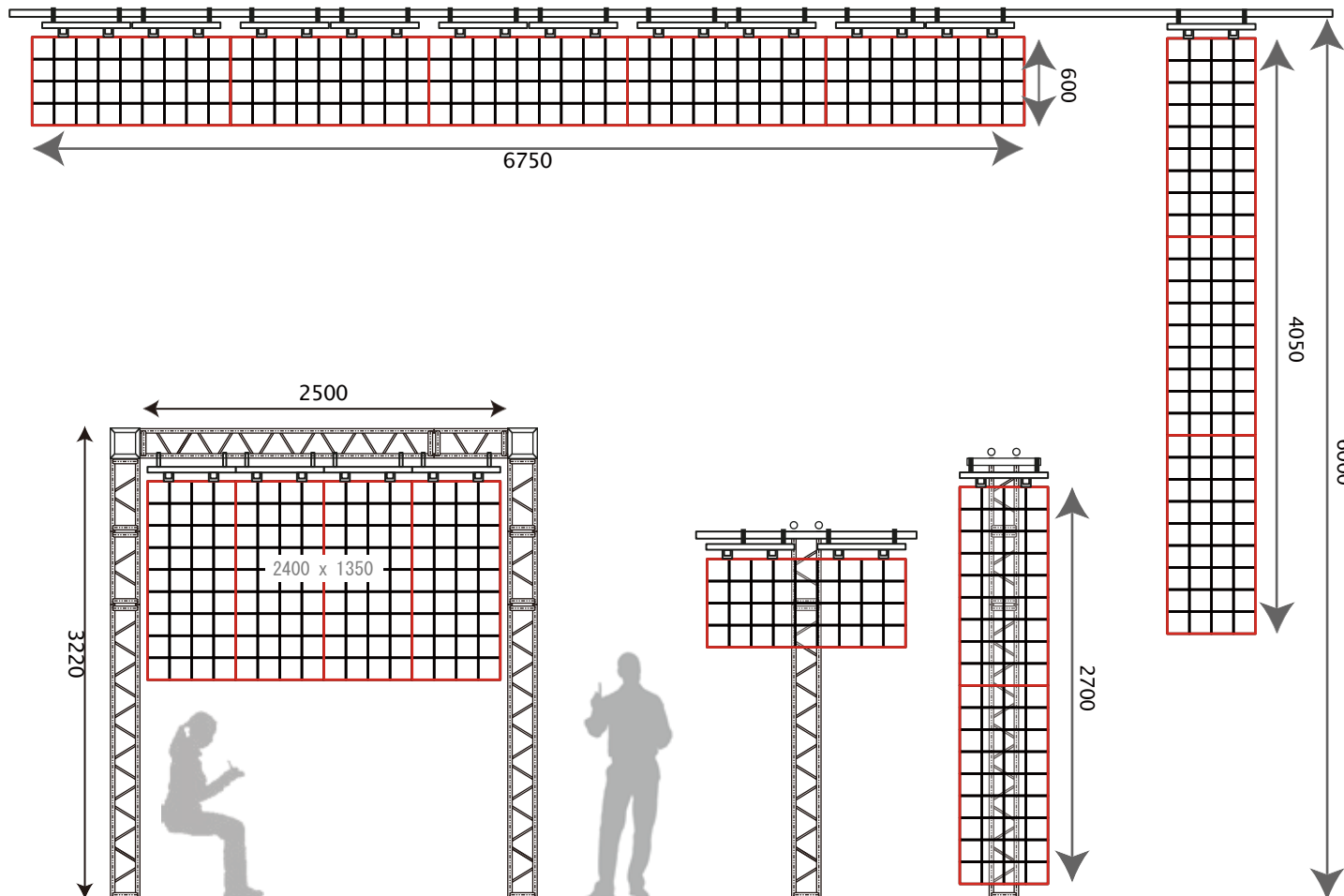
さまざまなフォーマットの信号を扱うことができる

LEDディスプレイコントローラ

- RJ45 LAN入力 x 1
- RJ45 LAN 出力 x 4
- ビデオ入力 DP x 1/HDMI x 1/VGA x 2/DVI x 2/CVBS x 2/SDI x 1
- ビデオ出力 DVI Loop x 1/DVI x 1/VGA x 1/SDI Loop x 1



使用バリエーション

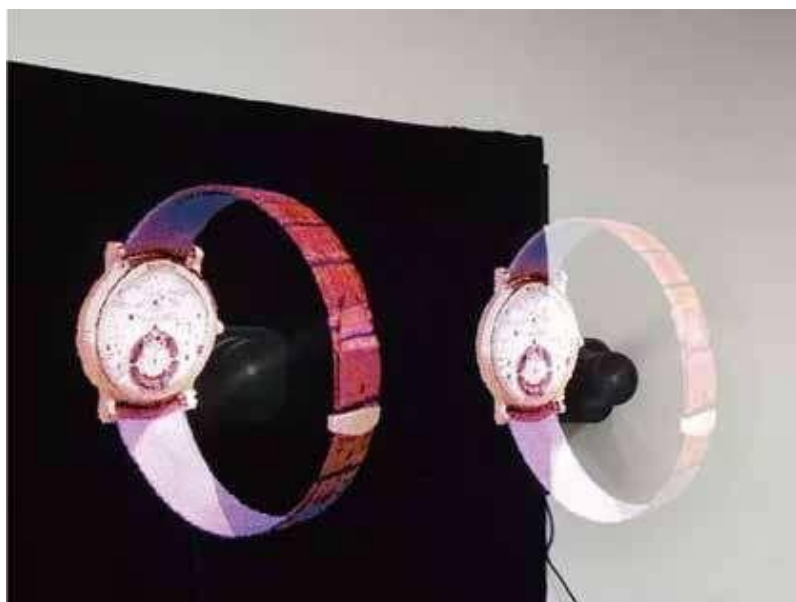


価格/1日 使用方法により見積

ファン型 3D ホログラムディスプレイ

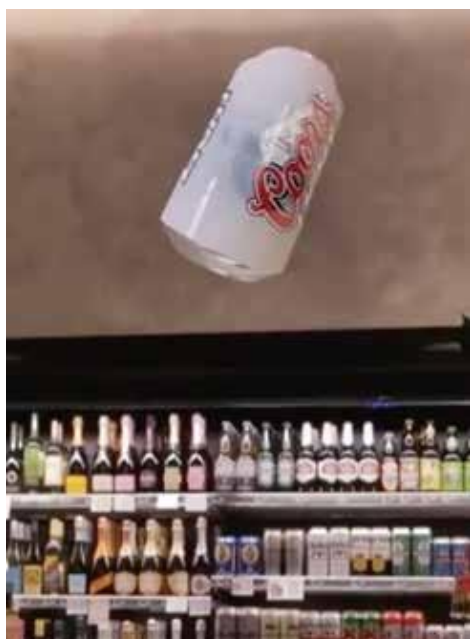


高速回転するプロペラに内蔵されたLED光源が
残像効果を生みだし、まるで映像が浮かんでいる
ように見えるLEDディスプレイです。



商品仕様

- ・材質 PC+アルミニウム
- ・カラー: ブラック
- ・ディスプレイサイズ(直径): 64cm
- ・視野角 176°
- ・表示色 1,670万色
- ・電源 AC110-240V
- ・スタンバイ時消費電力 0.1W
- ・製品寿命 100,000時間
- ・使用環境 室内



価格/1日 使用方法により見積

EPSON

EXCEED YOUR VISION

**ビジネス プロジェクター
EPSON EV-100**

型番 EV-100/EV-105
 解像度 WXGA
 方式 3LCD方式(3原色液晶シャッター式投射方式)
 有効光束(白の明るさ: lm) (注1) (注2) 2,000lm
 カラー光束(カラーの明るさ: lm) (注3) 2,000lm
 コントラスト比 2,500,000:1(注7)
 液晶パネルサイズ(対角 型) 0.59
 液晶パネル画素数(横×縦×枚数) 1280×800×3 色
 再現性 フルカラー(約1,677万色)
 本体サイズ(W×D×H) プロジェクター本体 φ175×D260(mm)
 電源ユニット: 361×110×65(mm)
 質量 約5.0kg



「EV-100」は、映像投写だけでなくスポットライトとしても活用できるというレーザー光源搭載プロジェクター。空間になじみやすい円筒型の形状を採用することで、テーブルや展示台、商品などスクリーン以外への投写に活用できるだけでなく、投写する映像を円や窓の形にするなどのアレンジが簡単に行える。

投写角度は360度自由に変更でき、壁・天井・床などさまざまな場所への設置が可能。店舗や飲食店などレイアウト変更が多い場所でも優れた設置性を確保すると共に、様々な場所において映像による新しい空間演出を行うことを想定しているという。

3LCD方式の採用で、明るさは全白もカラーも同じ2,000ルーメン。解像度はWXGAを確保する。また3LCD方式のプロジェクターは投写画面をカメラで撮影するときノイズが出ないことから、SNSに映える鮮やかな写真が撮れることもアピールされている。

高い設置性と柔軟な投写角度

用途に応じて天井や配線ダクト、床に設置が可能です。スポットライトのようなアーム型の形状で首振り可動範囲が広いので、投写角度の柔軟性も高く、空間の映像演出の幅が広がります。

真上・真下・真横など、広範囲に向けられます。投写角度の柔軟性が高いので、用途に合わせて壁や床、テーブルなどさまざまな場所に投写できます。



天井設置

配線ダクト設置(注)

床置き(注)

映像投写とスポットライトの使い分けが可能
 プロジェクターとしての映像投写はもちろん、商品などを照らすスポットライトとしても活用できます。展示物や空間の作りに合わせて、映像と照明を使い分けることが可能です。

スポットライトの色温度設定
 スポットライトは3200K～10000Kまで色温度の設定が可能です。暖かみのある色から、スタイリッシュな寒色系まで使用される環境に合わせて色温度を設定できます。



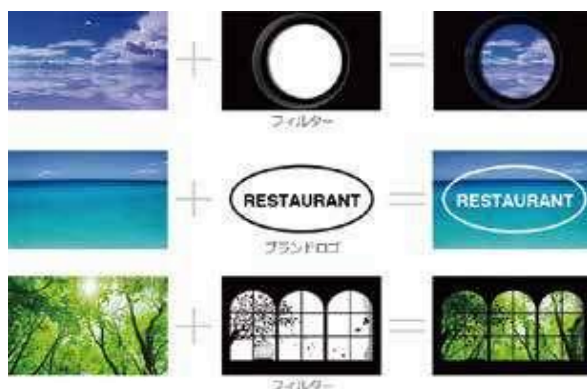
映像投写

スポットライト

豊富な投写バリエーション

カラーフィルターや切り抜きフィルター、照度設定などを組み合わせることで、オリジナル映像を容易に作成できます。豊富な投写バリエーションで、空間演出を盛り上げます。

レーザー光源がもたらす明るさと高コントラスト
 明るさ2,000lmと2,500,000:1の高コントラスト比で、映像を鮮やかに投写することが可能。投写映像の中で黒色のエリアがほとんど見えないため、映像の切り抜き投写も違和感なくくっきりと映し出します。



フィルター

ブランドロゴ

フィルター

3LCD方式ならではの色再現性

エプソンのプロジェクターは、カラーが明るい3LCD方式を採用。「全白(白100%)」と「カラー(カラー光束 Color Light Output)」の明るさが同じです。

華やかな映像演出はもちろん、商品やコーポレートカラーを正しく発色でき、カラー映像を明るく映し出せるプロジェクターを活用することは重要なポイントになります。

価格/1日 ¥20,000-



GeoBox®



4K/60P 入力マルチディスプレイコントローラー GeoBox G406

4K/60P 入力、HDCP2.2/HDR 対応
3840×2160@60p(YUV/RGB4:4:4)、4096×2160@60p、3840×2400@60p の
4K 映像コンテンツ入力に対応します。また、HDCP2.2 の Ultra HD、HDR
(ハイダイナミックレンジ) 対応コンテンツにも対応します。

多彩な表示パターン

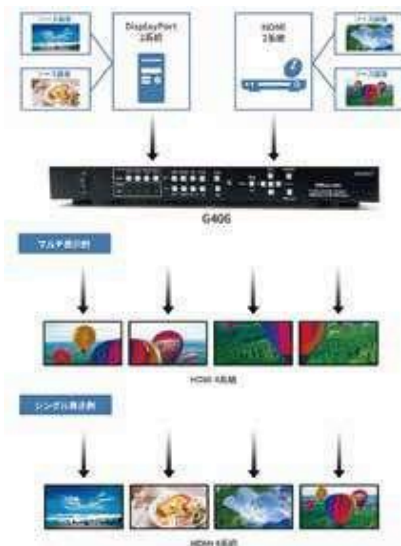
HDMI、DisplayPort 各 2 系統の入力信号を出力先ごとに
シングル 4 面、2 面マルチ + シングル × 2 面、4 面マルチなど多彩な表示パターン設定が可能です。

映像の回転・反転表示

出力先ごとに反転 (左右、上下、左右 + 上下) 表示、オリジナル映像を回転させ、
コンテンツを編集することなく縦表示が可能です。(※4K/60P 入力時は非対応)

オーバーラップ機能

ピクセル単位で水平、垂直のベゼル補正が可能のため、ディスプレイのベゼル幅によって生じる
画面のズレを調整できます。また、複数のプロジェクターでマルチ画面を投写する場合は、
重ね合わせ部分に入力した映像を生成できます。エッジブレンディング機能を搭載したプロジェクターと
併用すると、画面の境目を感じさせないシームレスなマルチプロジェクションを実現します。



主な機能

回転機能



出力先ごとにオリジナル映像の回転が可能

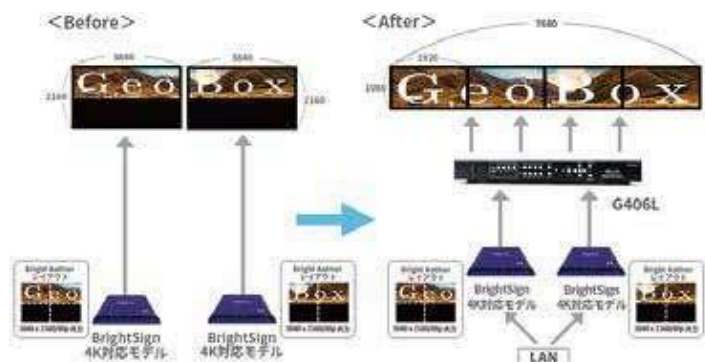
オーバーラップの映像生成



複数のプロジェクターでマルチ画面を投写する場合は、重ね合わせ部分に入力した映像を生成できます。

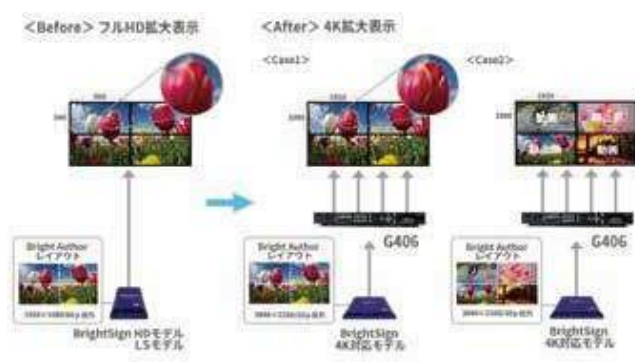
BrighSign & GeoBox 組み合わせ

4 面マルチ (ヨコ)



上半分を表示したいコンテンツ、下半分を黒色の 4K コンテンツを 2 つ制作します。
または、BrightAuthor のレイアウト項目で、上半分だけコンテンツエリアを設定します。
同一ネットワーク環境下に BrightSign2 台を設置して、同期再生の設定を行います。
G406L を併用することで、コンテンツをそれぞれフル HD (1080P) で切り出し
8K/1K のマルチモニター表示を実現します。

4 面マルチ (田の字)



1 つの映像を複数の表示機器にまたいで表示する場合、多くの機器は 4K 入力には
対応していないため、例示のようにフル HD (1920×1080) で入力することになり、
1 画面あたり 960×540 の精細さに欠けた表示になります。
G406 を併用することで 4K 入力が可能になり、1 画面あたり 1920×1080 のフル HD で
高精細に表示をすることができます。また、BrightAuthor のレイアウト、
スイッチプレゼンテーション機能を使用することで Case1 と Case2 を切替えて
表示することもできます。

価格/1日 使用方法により見積

透明スクリーンフィルム

Glascene®F/グランシーン®F

ガラスに貼ることによりプロジェクターの映像を投影表示できる透過型スクリーンフィルムです。映像を投影していない時は透明なガラスとして周辺環境になじみ、空間に広がりにあたえます。映像投影時は様々な空間演出が可能となります。



昼は窓、夜は大型サイネージ演出として利用することができます。ガラスに貼って映像を投影することで、窓が新たな情報発信源として活躍します。

●使用用途

- ・商業施設での映像演出
- ・店舗、ショールームでの映像演出
- ・オフィスロビー・エントランスでの映像演出
- ・博物館、美術館での映像演出
- ・イベント・ショーでの映像演出
- ・その他、プロジェクションマッピングによる空間と映像のコラボレーション演出



(投影前)



(投影中)



Showmaster LE

ショーマスター LEは 1U サイズのコンパクトなボディーに、必要最低限のインターフェースを搭載した小規模システム向けコントローラです。

4 系統の接点出力のほか、4 デジタルインプット (電圧入力)、2 系統のシリアル (RS232)、1 系統の DMX512 を持ちます。物理ポートの数を限定したことで、上位機種種の ST よりもコストパフォーマンスに優れた製品になります。

少ない物理ポートを補うために、イーサネットポートを 2 系統もち、外部機器との接続にイーサネットを活用いただくと、物理ポートの数を越えた、より多くの機器制御も可能になります。

- ・ 2 × シリアルポート
- ・ 4 × ターミナルブロックリレーコネクタ
- ・ 4 × ターミナルブロックデジタルインプットコネクタ
- ・ 1 × MIDI インプット
- ・ 1 × MIDI アウトプット
- ・ 1 × DMX アウトプット
- ・ 2 × イーサネットポート
- ・ 2 × USB2.0 ポート
- ・ 3 × ウェブパネル接続
- ・ 1 × タイムライン

Showmaster



スタンダードなプロトコル
TCP, MIDI, DMX, I/O, Serial, TimeCode

Projector

MediaPlayer

Pyro

LightingSystem

StageAutomation

SoundSystem



価格 / 1日 プログラム内容により見積

75V インフォメーションディスプレイ SHARP PN-HW751



画面サイズ	W1649.6xH927.9mm	画素数	3840x2160
外形寸法	W1680xH959xD65.5mm	消費電力	255w
重量	55kg		
接続	ミニD-sub15ピン,HDMI		

ディスプレイスタンド HAMILEX PH-827B



- ・折りたたみ可動脚
壁寄せ設置：可動脚を折りたたむと
壁面にピッタリと設置可能
移動：可動脚を折りたたみ部屋間を
スムーズに移動可能



- ・ハンドル
移動時に便利なハンドルを標準装備
配線フックとしても使用可能



- ・配線処理
本体内に配線収納可能（背面パネルは着脱式）

対応サイズ	～85inch	ディスプレイ取り付け部 耐荷重	80kg
寸法	W900xH1629xD730/888mm	総耐荷重	180kg
質量	26.5kg	角度調整	前方11° /3°

価格/1日 ¥100,000-
スタンド別 ¥8,000-

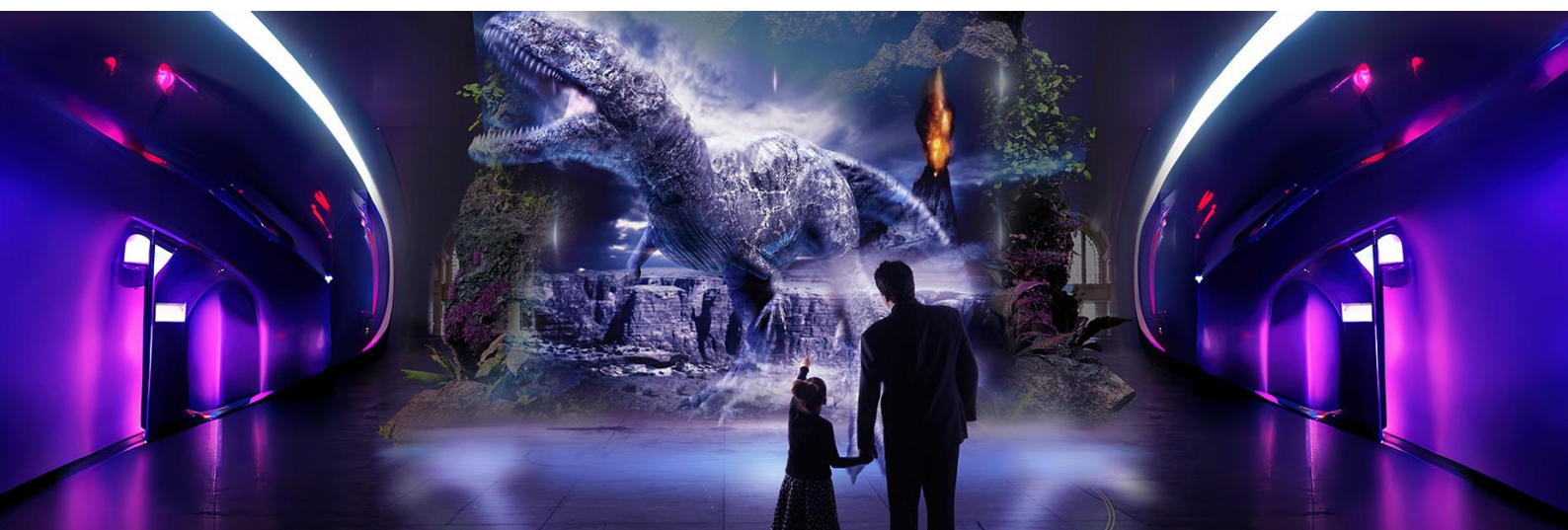
3チップDLP®レーザープロジェクター

Panasonic PT-RZ24KJ

光出力	20,000lm
解像度	WUXGA(1920x1200ドット)
光源	レーザーダイオード
重量	約35kg
投写方法	フロント天つり/フロント床置き/ リア天つり/リア床置き 水平/垂直(360° 設置フリー)
最大消費電力	AC 200 V ~ AC 240 V : 1,470 W (1,520 VA) AC 100 V ~ AC 120 V : 1,060 W (1,090 VA)



価格/1日 ¥600,000-
レンズ別 ¥20,000-



PROJECTOR

PROJECTOR New



Panasonic PT-RZ24KJ

価格/1日 ¥600,000-
レンズ別 ¥20,000-

照度	20000lm	解像度	4K
方式	3チップDLP方式	光源ランプ	レーザーダイオード
コントラスト比	20000 : 1	消費電力	1540w
外形寸法	550x220x570mm	重量	35kg

PROJECTOR



Panasonic PT-DZ8700

価格/1日 ¥300,000-
レンズ別 ¥20,000-

照度	10600lm	解像度	1920x1200
方式	DLP3チップ方式	光源ランプ	355wUHMランプx2
コントラスト比	10000 : 1	消費電力	990w
外形寸法	530x200x549mm	重量	24kg

PROJECTOR



Panasonic PT-RZ970

価格/1日 ¥200,000-
レンズ別 ¥10,000-

照度	10400lm	解像度	1920x1200
方式	DLP1チップ方式	光源ランプ	レーザーダイオード
コントラスト比	10000 : 1	消費電力	1050w
外形寸法	498x200x538mm	重量	22.4kg

PROJECTOR



Panasonic PT-DW830W

価格/1日 ¥140,000-
レンズ別 ¥10,000-

照度	8500lm	解像度	1280x800
方式	DLP1チップ方式	光源ランプ	420wUHMランプx2
コントラスト比	10000 : 1	消費電力	1050w
外形寸法	W498xH200xD556mm	重量	18.3kg

PROJECTOR



EPSON EB-2265U

価格/1日 ¥60,000-

照度	5500lm	解像度	1920x1200
方式	3LCD方式	光源ランプ	245w UHE
コントラスト比	15000 : 1	消費電力	450w
外形寸法	W377xH110xD291mm	重量	3.7kg

PROJECTOR



EPSON EB-1940W

価格/1日 ¥40,000-

照度	4200lm	解像度	1280x800
方式	3LCD方式	光源ランプ	245w UHE
コントラスト比	3000 : 1	消費電力	353w
外形寸法	377x93x271mm	重量	3.7kg

PROJECTOR



CANON WUX450ST

価格/1日 ¥45,000-

照度	4500lm	解像度	1920x1200
方式	アクティブマトリックス方式	光源ランプ	260w 超高压水銀ランプ
コントラスト比	2000 : 1	消費電力	365w
外形寸法	W377xH415xD136mm	重量	6.3kg

PROJECTOR



CANON LV-X350

価格/1日 ¥25,000-

照度	3500lm	解像度	XGA
方式	3原色液晶シャッター方式	光源ランプ	255w 超高压水銀ランプ
コントラスト比	15000 : 1	消費電力	310w
外形寸法	345x99x261mm	重量	3.2kg

BUSINESS PROJECTOR

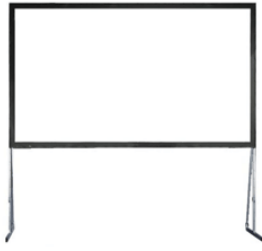


EPSON EV-100

価格/1日 ¥20,000-

照度	2000lm	解像度	WXGA
方式	3LCD方式	光源	レーザーダイオード
コントラスト比	25000 : 1	消費電力	173 w
外形寸法	PJ本体φ175xD260 /電源ユニットW361xH65xD110mm		

SCREEN

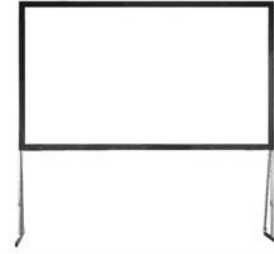


**Stumpfl
MBF-220HD**

価格/1日 ¥60,000-

外形寸法	5090x2950mm	有効画面寸法	4880x2740mm
最低位置	160mm	最高位置	1685mm
スクリーン重量	5kg	フレーム重量	12.9kg
スタンド重量	9.9kg		

SCREEN

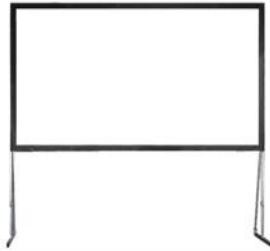


**Stumpfl
MBF-183HD**

価格/1日 ¥30,000-

外形寸法	4250x2490mm	有効画面寸法	4050x2290mm
最低位置	160mm	最高位置	1990mm
スクリーン重量	3.7kg	フレーム重量	11.4kg
スタンド重量	9.9kg		

SCREEN

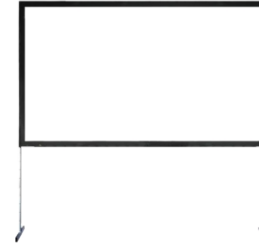


**Stumpfl
MBF-147HD**

価格/1日 ¥18,000-

外形寸法	3460x2040mm	有効画面寸法	3250x1830mm
最低位置	160mm	最高位置	1075mm
スクリーン重量	2.7kg	フレーム重量	8.2kg
スタンド重量	4.6kg		

SCREEN



**Stumpfl
MBF-120HD**

価格/1日 ¥15,000-

外形寸法	2870x1710mm	有効画面寸法	2660x1500mm
最低位置	160mm	最高位置	1075mm
スクリーン重量	2.0kg	フレーム重量	7.2kg
スタンド重量	4.6kg		

SCREEN



**IZUMI-COSMO
RS-100**

価格/1日 ¥5,000-

イメージ寸法	1990x1460mm	スカート	880mm
足幅	340mm	ケース寸法	2200mm
高さ	2480mm	重量	8kg

SCREEN



**IZUMI-COSMO
SP-60**

価格/1日 ¥2,000-

イメージ寸法	1298x910mm	スカート	1000mm
足幅	300mm	ケース寸法	1410mm
高さ	2000mm	重量	6.4kg

レンズ

**Panasonic
ET-D3LES20**



価格/1日 ¥20,000-

F値	2.5
焦点距離	35.0~50.9mm
外形寸法	φ154 × 265mm
重量	5.2kg

レンズ

**Panasonic
ET-D3LEW60**



価格/1日 ¥20,000-

F値	2.5
焦点距離	19.6~23.5mm
外形寸法	φ160 × 357mm
質量	8.7kg

レンズ

**Panasonic
ET-D75LE30**



価格/1日 ¥20,000-

F値	2.5
焦点距離	50.5~97.9mm
外形寸法	W265x154x154mm
質量	5.2kg

レンズ

**Panasonic
ET-DLE060**



価格/1日 ¥10,000-

F値	1.85-234
焦点距離	9.16~12.1mm
外形寸法	W172x172x225mm
重量	1.3kg

75V インフォメーションディスプレイ

SHARP
PN-HW751



価格/1日 ¥100,000-

画面サイズ	W1649.6xH927.9mm	画素数	3840x2160
外形寸法	W1680xH959xD65.5mm	消費電力	255w
重量	55kg		
入力	ミニD-sub15ピン/HDMI		

65V インフォメーションディスプレイ

SHARP
PN-HW651



価格/1日 ¥60,000-

画面サイズ	W1428.48xH803.52mm	最大解像度	3840x2160
外形寸法	W1458xH835xD82mm	消費電力	205w
重量	26kg		
入力	HDMIx3/ミニD-sub15ピン/ミニステレオジャック/USBx1/LAN端子		

60V 液晶ハイビジョンテレビ

SHARP
LC-60XL20



価格/1日 ¥60,000-

画面サイズ	W1331xH748mm	画素数	1920x1080
外形寸法	W1353xH833xD69mm	消費電力	202w
重量	27.5kg		
入力	HDMIx4/AV入力(RCA)/PC入力(D-sub)/USBx2/LAN端子		

50V インフォメーションディスプレイ

SHARP
PN-HY501



価格/1日 ¥45,000-

画面サイズ	W1096xH616mm	画素数	3840x2160
外形寸法	W1128xH63.5xD649mm	消費電力	110w
重量	15.0kg		
入力	HDMIx3/ミニD-sub15ピン/D-sub9/ミニステレオジャック/USBx1		

49V 4K液晶テレビサイネージモニター

SONY
KJ-49X8500F



価格/1日 ¥30,000-

画面サイズ	W1074xH604mm	画素数	3840x2160
外形寸法	W1098xH644xD58mm	消費電力	156w
重量	13.2kg		
入力	HDMIx4/USBx3/LAN端子		

48V フルハイビジョン液晶テレビサイネージモニター

SONY
KJ-48W730C



価格/1日 ¥40,000-

画面サイズ	W1058xH632mm	画素数	1920x1080
外形寸法	W1089xH671xD195mm	消費電力	108W
重量	11.7kg		
入力	HDMIx4/USBx2/LAN端子		

43V インフォメーションディスプレイ

SHARP
PN-HY431



価格/1日 ¥40,000-

画面サイズ	W941xH529mm	画素数	3840x2160
外形寸法	W973xH63.5xD561mm	消費電力	100w
重量	11.5kg	備考	エンラージ(拡大)/タイルマトリクス機能
入力端子	アナログミニD-sub15ピン/HDMIx3/D-sub9x1/USBx1/イーサネットx1/ステレオミニジャックx1		

40V 液晶テレビ

SHARP
LC-40H11-B



価格/1日 ¥30,000-

画面サイズ	W886xH498mm	画素数	3840x2160
外形寸法	W926xH556xD200mm	消費電力	120w
重量	11.5kg		
入力	HDMIx2/AV入力(RCA)/PC入力(D-sub)/USBx1/LAN端子		

32V フルハイビジョン液晶テレビサイネージモニター

SONY
KJ-32W730C



画面サイズ	W702.4xH396.9mm	画素数	1920x1080
外形寸法	W738xH435xD59mm	消費電力	65w
重量	6.8kg		
入力	HDMIx4/USBx2/LAN端子		

32V 液晶モニター

SHARP
FW-32BZ30J



価格/1日 ¥15,000-

画面サイズ	W698xH393mm	画素数	3840x2160
外形寸法	W726xH430xD76mm	消費電力	66w
重量	7.5kg		
入力	HDMIx4/AV入力(RCA)/USBx2/LAN端子		

27V 液晶ディスプレイ



**liyama
ProLite
XUB2793HSU-4**

価格/1日 ¥12,000-

画面サイズ	対角68.5cm	表示可能解像度	1920x1080
外形寸法	W612xH546xD230mm	消費電力	19w
重量	6.8kg		
接続	DisplayPort/HDMI/D-sub		

23.8V 液晶ディスプレイ



**liyama
ProLite
XUB2493HSU**

価格/1日 ¥10,000-

画面サイズ	対角60.5cm	表示可能解像度	1920x1080
外形寸法	W539.5xH373~503xD210mm	消費電力	16w
重量	4.8kg	スピーカー	2w x2
接続	DisplayPort/HDMI/D-sub		

23V 液晶モニター



**liyama
ProLite
XU2390HS-B3**

価格/1日 ¥8,000-

画面サイズ	対角58.4cm	表示可能解像度	1920x1080
外形寸法	W532.5xH387.5xD180mm	消費電力	24w
重量	4kg		
接続	HDMI/DVI/D-sub/音声入力		

21.5V マルチメディア ディスプレイ



**ADTECHNO
SH2150S**

価格/1日 ¥10,000-

画面サイズ	W476xH268mm	解像度	1920x1080
外形寸法	W535xH323xD76mm	消費電力	35w
重量	5.7kg		
接続	3G-SDI/HDMI/DVI-D/VGA/ビデオ		

15.6V マルチメディア ディスプレイ



**ADTECHNO
SH-1560S+
SH_STD**

価格/1日 ¥8,000-

画面サイズ	W346xH195mm	解像度	1920x1080
外形寸法	W382.3xH234.4xD55mm	入力	SDI/HDMI/RCA/D-sub
重量	2.7kg	消費電力	18w

15.6V マルチメディア ディスプレイ



**ADTECHNO
LCD1560**

価格/1日 ¥6,000-

解像度	1920x1080	輝度	280cd/m2
外形寸法	W383xH239xD37.7mm	消費電力	16w
重量	1.85kg	スピーカー	2w x1
接続	HDMI/VGA/ビデオ/音声		

10.1Inch 液晶モニター



**ADTECHNO
CL1013SDI**

価格/1日 ¥4,000-

解像度	1024x600	輝度	250cd/m2
外形寸法	W259xH170xD36.5mm	消費電力	10W
重量	1.2kg	スピーカー	10w x1
接続	3G-SDI/HDMI/Y.Pb.Pr/ビデオ/音声モノラル		

10.1Inch 液晶モニター



**CENTURY
LCD-10169VH**

価格/1日 ¥4,000-

画面サイズ	W223.3xH125.6mm	解像度	1366x768
外形寸法	W249xH161xD34mm	消費電力	4.7w
重量	0.56kg		
入力	HDMI/RGB/D-sub		

DISPLAY STAND

DISPLAY STAND



**HAMILeX
PH-827B**

価格/1日 ¥8,000-

対応サイズ	～85inch	ディスプレイ取り付け部 耐荷重	80kg
寸法	W900xH1629xD730/888mm	総耐荷重	180kg
質量	26.5kg	角度調整	前方11° /3°

DISPLAY STAND



**K-tec
LCD-12-2**

価格/1日 ¥5,000-

対応サイズ	40～63inch	取付可能寸法	930x515mm
付属品	アクリル板	耐荷重	140kg
質量	14kg	角度調整	下部12°
寸法	W350xH1300～2100xD730mm		

DISPLAY STAND



**SANWA SUPPLY
100-PL008**

価格/1日 ¥5,000-

対応サイズ	32～65inch	取付可能寸法	930x515mm
付属品	棚板	耐荷重	40kg
質量	13kg	角度調整	
寸法	W750xH1100～1600xD573mm		

DISPLAY STAND



**IRIS OHYAMA
LUCA UTS-S8718S**

価格/1日 ¥5,000-

対応サイズ	32inch～65inch		
外形寸法	W875xH1420～1820xD630	耐荷重	35kg
質量	16.3g	角度調整	±10°
備考			

DISPLAY STAND



**HAMILeX
XS-86**

価格/1日 ¥5,000-

対応サイズ	～55inch		
外形寸法	W500xH1078.5xD550mm	耐荷重	40kg
重量	13.5kg	上下調整	50mm
機器収納部	耐荷重：10kg以下 有効内寸：W440xH100xD455mm		

DISPLAY STAND LOW STAND



**CLASSIC PRO
CTS6A**

価格/1日 ¥5,000-

対応サイズ	32～60inch	外形寸法	W670xH700xD310mm
高さ	485～900mm	耐荷重	40kg

DISPLAY STAND LOW STAND



**AURORA
ALS-SB60**

価格/1日 ¥5,000-

対応サイズ	～60inch	取付可能寸法	VESA規格
外形寸法	W700xH440xD22～53	耐荷重	40kg
重量	16.4g	角度調整	0°～45°調整
備考			

WALL MOUNT BRACKET

Wall Mount bracket

**HAMILeX
MH-853B**



価格/1日 ¥3,000-

対応サイズ	～100inch		
外形寸法	W750xH292xD92	耐荷重	130kg
重量	6.5g	角度調整	前方12° 後方5°
備考			

Wall Mount bracket

**HAMILeX
MH-653B**



価格/1日 ¥3,000-

対応サイズ	～70inch		
外形寸法	W500xH292xD92mm	耐荷重	80kg
重量	5.5g	角度調整	上部5° 下部10°
備考			

Wall Mount bracket

**K-tec
LP38-46T**



価格/1日 ¥2,000-

対応サイズ	37inch～70inch	取付可能寸法	100x100～600x400mm
外形寸法	W700xH440xD22～53	耐荷重	80kg
重量	3.0g	角度調整	上部5° 下部10°
備考			

STREAMING VIDEO SWITCHER



**Roland
V-160HD**

価格/1日 ¥45,000-

入出力	16in 6out	外形寸法	W437xH103xD253mm
映像入力	HDMI:1-8/SDI:1-8	重量	3.9kg
音声入力	1-2:XLR,3/L,4/R:RCAピン	消費電力	55w
出力	SDI:3out /HDMI:3out		

HD VIDEO SWITCHER



**Roland
V-8HD**

価格/1日 ¥30,000-

入出力	8in 3out	外形寸法	W317xH70xD193mm
映像入力	HDMI	重量	2kg
音声入力	Audio/In:RCA	消費電力	39.6w
出力	HDMI		

HD AV MIXER



**Roland
VR-4HD**

価格/1日 ¥20,000-

入出力	4in 3out	外形寸法	W339xH87xD217mm
出力	HDMI	重量	2.4kg
音声入力	1-4:XLR/5.6:RCA/7.8:StMoni	消費電力	36w
映像入力	1-3:HDMI/4:HDMI.GB.COMPONENT		

MULTI FORMAT SWITCHER



**Roland
V-40HD**

価格/1日 ¥20,000-

入出力	4in 3out	外形寸法	W317xH108xD266mm
入力	HDMI/D-sub/CONPOSITE	重量	3.4kg
音声入力	HDMI/D-sub/CONPOSITE	消費電力	32w
P出力	PinP/DSK		

MULTI FORMAT SWITCHER



**Roland
V-800HD**

価格/1日 ¥45,000-

入出力	8in 6out	外形寸法	W482xH116xD275mm
入力	DVI-D/RGB/BNC	重量	5.5kg
出力	DVI-D/RGB/BNC	消費電力	75w
P出力	PinP/KEY/DSK		

SWITCHER



**Roland
V-1HD**

価格/1日 ¥10,000-

入出力	4in 2out	外形寸法	W313xH59xD102mm
映像入力	HDMI	重量	1.2kg
音声入力	RCA	消費電力	18w
出力	HDMI/AUDIO OUT/PHONES		

SWITCHER



**Blackmagic Design
ATEM mini Pro ISO**

価格/1日 ¥8,000-

入出力	4in 2out	外形寸法	W237.5xH35xD103.5mm
映像入力	HDMI	重量	550g
音声入力	MIC:2	消費電力	36w
出力	HDMI/USB		

SWITCHER



**Blackmagic Design
ATEM mini Pro**

価格/1日 ¥6,000-

入出力	4in 2out	外形寸法	W537.5xH35xD103.5mm
映像入力	HDMI	重量	550g
音声入力	MIC:2	消費電力	30w
出力	HDMI/USB		

CONVERTER

SDI to HDMI CONVERTER



LUMANTEK ez-SHV+

価格/1日 ¥5,000-

SDI入力	SD/HD/3G-SDI(BNC75Ω)	寸法	86. 3x57. 2x26. 6mm
SDIループ出力	SD/HD/3G-SDI(BNC75Ω)	重さ	0. 3kg
HDMI出力	SD/HD/3G	消費電力	最大4W
オーディオ出力	ステレオジャックx1		

HDMI to SDI CONVERTER



LUMANTEK ez-HSV+

価格/1日 ¥5,000-

HDMI入力	SD/HD/3G	寸法	86. 3x57. 2x26. 6mm
SDI出力	SD/HD/3G-SDI(BNC75Ω)	重さ	0. 3kg
オーディオ出力	ステレオジャックx1	消費電力	最大4W

Micro CONVERTER

Blackmagicdesign SDI to HDMI



価格/1日 ¥3,000-

入力	SDI
出力	HDMI
消費電力	2w

Micro CONVERTER

Blackmagicdesign HDMI to SDI



価格/1日 ¥3,000-

入力	HDMI
出力	SDI
消費電力	2w

Micro CONVERTER

Blackmagicdesign SDI to HDMI 3G



価格/1日 ¥3,000-

入力	SDI
出力	HDMI
消費電力	1.6W

Micro CONVERTER

Blackmagicdesign HDMI to SDI 3G



価格/1日 ¥3,000-

入力	HDMI
出力	SDI
消費電力	1.6W

Micro CONVERTER

Blackmagicdesign SDI to HDMI 12G



価格/1日 ¥3,000-

入力	SDI
出力	HDMI
消費電力	最大4w

Micro CONVERTER

Blackmagicdesign HDMI to SDI 12G



価格/1日 ¥3,000-

入力	HDMI
出力	SDI
消費電力	最大4w

Micro CONVERTER

Blackmagic design Bi Directional SDI/HDMI



価格/1日 ¥3,000-

入力	HDMI/SDI
出力	HDMI/SDI
消費電力	2.5w

Micro CONVERTER

Blackmagic design Bi Directional SDI/HDMI 12G



価格/1日 ¥3,000-

入力	HDMI/SDI
出力	HDMI/SDI
消費電力	最大5w

VIDEO CONVERTER

Blackmagicdesign ATEM STREAMING BRIDGE



価格/1日 ¥3,000-

入力	SDI
出力	SDI/HDMI
消費電力	6w

Mini CONVERTER

Blackmagicdesign Analog to SDI



価格/1日 ¥3,000-

入力	NTAC/PAL/Sビデオ/ コンポーネントSD/HD
出力	SDI

SDI to HDMI CONVERTER

MEDIAEDGE VPC-SH3



価格/1日 ¥5,000-

入力	SDI
出力	HDMI
消費電力	3.27w

HDMI to SDI CONVERTER

MEDIAEDGE VPC-HS3



価格/1日 ¥5,000-

入力	HDMI
出力	SDI
消費電力	3.27w

VIDEO CONVERTER

ADTECHNO UHD_QOTR TX &RX



価格/1日 ¥20,000-

TX入力	SDI(BNC)x4	RX入力	SDI(BNC)x2/LCコネクタx2
TX出力	SDI(BNC)x2/LCコネクタx2	RX出力	SDI(BNC)x4
光ファイバータイプ	シングルモード2芯 両端LCコネクタ		

SPLITTER/REC/capture/player 1

VIDEO CONVERTER **Roland VC-1-DL**



価格/1日 ¥5,000-

入力	HDMI/SDI/AUDIO
出力	HDMI/SDI/AUDIO
消費電力	8w

VIDEO CONVERTER **Roland VC-1-HS**



価格/1日 ¥5,000-

入力	HDMI/AUDIO
出力	HDMI/SDI/AUDIO
消費電力	8w


VIDEO CONVERTER **Roland VC-1-SH**



価格/1日 ¥5,000-

入力	SDI/AUDIO
出力	HDMI/SDI/AUDIO
消費電力	8w


DVI信号同軸延長器 **IMAGENICS CRO-DCE15ATX**



価格/1日 ¥5,000-

入力	DVI/3.5ステレオ [®] ジャック
出力	SDI
消費電力	5w

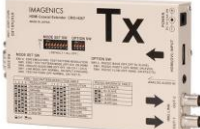
DVI信号同軸延長器 **IMAGENICS CRO-DCE15ARX**



価格/1日 ¥5,000-

入力	SDI
出力	DVI/3.5ステレオ [®] ジャック
消費電力	5w


DVI信号同軸延長器 **IMAGENICS CRO-H26T**



価格/1日 ¥5,000-

入力	HDMI/3.5ステレオ [®] ジャック
出力	SDI
消費電力	5w

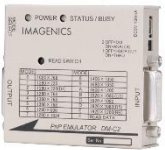
DVI信号同軸延長器 **IMAGENICS CRO-H26R**



価格/1日 ¥5,000-

入力	SDI
出力	DVI/3.5ステレオ [®] ジャック
消費電力	5w


PnP EMULATOR **IMAGENICS DM-C2**



価格/1日 ¥2,000-

入力	DVI-I
出力	DVI-I
消費電力	100mA


PnP EMULATOR **IMAGENICS DM-C3**



価格/1日 ¥2,000-

入力	HDMI
出力	HDMI
消費電力	100mA

SD/HD/3G-SDI to HDMI変換器 **IMAGENICS CRO-SHC5**



価格/1日 ¥8,000-

入力	SDI
出力	HDMI/DVI
消費電力	6w

SPLITTER/REC/capture/player 2


HDMI SPLITTER **IMAGENICS CRO-UD16**



価格/1日 ¥3,000-

入力	HDMIx1
出力	HDMIx6
消費電力	5.5w

HDMI SPLITTER **IMAGENICS HD-5**



価格/1日 ¥5,000-

入力	HDMIx1
出力	HDMIx5
消費電力	8w

HDMI SPLITTER **SANWA SUPPLY VGA-UHDSP4**



価格/1日 ¥3,000-

入力	HDMIx1
出力	HDMIx4
消費電力	4.6w

HDMI SPLITTER **UGREEN 1 In 2 Out HDMI Splitter**



価格/1日 ¥2,000-

入力	HDMIx1
出力	HDMIx2
消費電力	W77xH24xD52mm

HDMI SPLITTER **ROTECK 1x2 HDMI SPLITTER**



価格/1日 ¥2,000-

入力	HDMIx1
出力	HDMIx2
外形寸法	W65.3xH20.7xD61.3mm


HDMI SPLITTER **LEVIN 1x2 HDMI SPLITTER**



価格/1日 ¥3,000-

入力	HDMIx1
出力	HDMIx2
外形寸法	W70xH20xD60mm


SDI SPLITTER **Video Pro VPS-SS2**



価格/1日 ¥5,000-

入力	SDIx1
出力	SDIx4
消費電力	2.4w

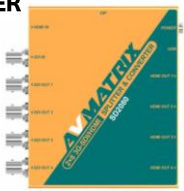
SDI SPLITTER **IMAGENICS CRO-SDU18**



価格/1日 ¥8,000-

入力	SDIx1
出力	SDIx8
消費電力	4.5w

3G-SDI/HDMI CROSS SPLITTER **AVMATRIX SD2080**



価格/1日 ¥6,000-

入力	SDIx1/HDMIx1
出力	SDIx4/HDMIx4
消費電力	4.5W

Web Presentation Dock **Roland UVC-02**



価格/1日 ¥5,000-

入力端子	HDMI/MIC/AUX/USB3.0 BType
出力端子	USB3.0 BType
消費電力	4.5W

USB video capture **Roland UVC-01**



価格/1日 ¥3,000-

入力端子	HDMI
出力端子	USB3.0 BType
消費電流	500mA


Game capture **AverMedia AVT-C878 PLUS**



価格/1日 ¥2,000-

接続インターフェース	USB2.0
入力	HDMI
録画形式	MP4/MOV


SDI capture **AJA U-TAP SDI**



価格/1日 ¥5,000-

入力	SDI
出力	USB/SDI Loop out
消費電力	4w


STRAMER/RECORDER **TASCAM VS-R256**



価格/1日 ¥12,000-

ビデオ入出力	HDMI
オーディオ入出力	Euroblock/3.5mmステレオミニジャック
コントロール入出力	RJ-45/USB TypeA(USB3.0)

Blu-ray player **TASCAM BD-01U**



価格/1日 ¥5,000-

再生DISC	Blu-ray/DVD/CD
出力	HDMI TypeA/XLR/RCA
消費電力	12w

デジタルサイネージプレイヤー **BrightSign HD1024**



価格/1日 ¥8,000-

再生	Micro SD
出力	HDMI/ステレオミニジャック
対応フォーマット	H265/H264/4K/フルHD

デジタルサイネージプレイヤー **BrightSign XD223**



価格/1日 ¥8,000-

再生	Micro SD
出力	HDMI/ステレオミニジャック
対応フォーマット	4K/フルHD

NXCAMカムコーダ



**SONY
HXR-NX5R**

価格/1日 ¥25,000-

レンズ	広角28.8mm/光学20倍	メディア	メモリースティックDUO
センサー	1/2.8型3板式Exmor CMOSセンサー		SDメモリーカード兼用x1
有効画素数	約207万画素		SDメモリーカードx1
外形寸法	W176xH199.5xD385mm		

NXCAMカムコーダ



**SONY
HXR-NX80**

価格/1日 ¥15,000-

レンズ	広角29mm	メディア	メモリースティックDUO
センサー	1.0型積層型CMOSイメージセンサー		SDメモリーカード
有効画素数	約1420万画素	連続撮影時間	約2時間35分
外形寸法	W130xH181.5xD287mm		

ACTION CAMERA

**GoPro
HERO7 BLACK**



- ・4K/60fps、1080p/240fps撮影可能
- ・ハウジング無しで水深10mの防水機能
- ・ジンバル並みの滑らかな映像を撮影可能

価格/1日 ¥4,000-

出力	USB(TypeC)	外形寸法	W62.3xH44.9xD33mm
出力	Micro HDMI	重量	116g

ACTION CAMERA

**GoPro
HERO9 BLACK**



価格/1日 ¥4,500-

音声入力	3.5mmオーディオマイク	外形寸法	W71xH55xD33.6mm
出力	USB(TypeC)	重量	158g

HANDY CAMERA

**SONY
HDR-CX470**



価格/1日 ¥5,000-

レンズ	光学30倍	メディア	メモリースティックマイクロ
有効画素数	229万画素		マイクロSDカード兼用
出力端子	Micro HDMI		
外形寸法	W54.0xH59.5xD128.0mm		

HANDY VIDEOCAMERA RECORDER

**ZOOM
Q8**



価格/1日 ¥4,000-

INPUT	TRS/XLRコンボジャック	外形寸法	W47.8xH156.63xD118.5mm
出力	ライン/ステレオコンボジャック/HDMI micro Type D	重量	300g
記録メディア	SD/SDHC/SDXCカード(最大128G)		

CAMERA Stand Vinten VB-AP2F



価格/1日 ¥10,000-

高さ	55~169.5cm
重量	6.9kg
荷重範囲	2.1~5.0kg
ティルト角度	±90°

CAMERA Stand Acebil i-605DX



価格/1日 ¥5,000-

高さ	48~160cm
重量	3.3kg
荷重範囲	~4.0kg
ティルト角度	+90° /-60°

CAMERA Stand Sachtler Ace M GS



価格/1日 ¥5,000-

高さ	57~173cm
重量	4.6kg
ティルト角度	+90° /-75°

CAMERA Stand SLIK GX7500



価格/1日 ¥3,000-

高さ	172cm
重量	1.3kg
荷重範囲	~1.5kg

Video Transmitter



DJI
DJI Transmission
高輝度遠隔モニターコンボ

DJI 映像トランスミッター

入力ポート	3G-SDI / HDMI 1.4 Type-A	外形寸法	W127xH26xD87mm(アンテナ除く)
出力ポート	3G-SDI ループアウト	重量	約350g
バッテリー動作時間	3時間40分	消費電力	11W
伝送可能距離	6km(FCC)/4km(CE/SRRC/MIC(日本)) ※障害物や電波干渉のない、開けた環境での値		

高輝度遠隔モニター

価格/1日 ¥25,000-

外形寸法	W213xH51xD135mm	伝送可能距離	6km(1080p/ 60fps)
重量	約727g	バッテリー動作時間	2時間
入力ポート	HDMI 2.0 Type-A		
出力ポート	HDMI 1.4 Type-A / 3G-SDI(HDMIポートのみ音声出力に対応)(拡張プレート装着)		

無線映像伝送システム



Hollyland
COSMO C1

価格/1日 ¥10,000-

入出力	送信機:HDMI&SDI入力x1/SDI loop出力x1	外形寸法	W70xH115xD32mm
入出力	受信機:HDMI出力x1/SDI出力x2	重量	214g
周波数	5.1GHz~5.8GHz	伝送遅延	40ms

Wireless Tally



Hollyland
Wireless Tally System

価格/1日 ¥8,000-

入出力	送信機:HDMI&SDI入力x1/SDI loop出力x1	外形寸法	W70xH115xD32mm
入出力	受信機:HDMI出力x1/SDI出力x2	重量	214g
周波数	5.1GHz~5.8GHz	伝送遅延	40ms

RECORDER

Blackmagicdesign
HyperDeck Studio
4K pro



価格/1日 ¥15,000-

入力	SDI/HDMI/アナログ/XLR/RCA
出力	SDI/HDMI/アナログ/XLR/RCA
外形出力	W482xH44.2xD236.4mm

RECORDER


Blackmagicdesign
HyperDeck Studio
HD Plus



価格/1日 ¥7,000-

入力	SDI/HDMI/Timecode/REF
出力	SDI/HDMI/Timecode/REF
外形出力	W210xH44.2xD177mm

KVM Switch **CONNECT PRO UR-14+**



価格/1日 ¥10,000-

PC側コネクタ	USB typeB/D-sub15	外形寸法	W275xH44xD131mm
Console側コネクタ	USB typeA/D-sub15	重量	1.1kg
		消費電力	6.5w

**ワイヤレスマウス
キーボード** **ELECOM TK-FDM078MBK**



価格/1日 ¥1,000-

	キーボード		マウス
外形寸法	W333xH22.5xD143mm	外形寸法	W59xH99.8xD39mm
質量	333g	重量	52g

LASER POINTER **KOKUYO ELA-GU91N**



価格/1日 ¥2,000-

外形寸法	W197xD80xH25mm
重量	550g
受信可能範囲	半径30m
ビーム到達距離	200m

LASER POINTER **DSAN Perfect Cue Micro**



価格/1日 ¥4,000-

外形寸法	W11.4xH3.4xD2.7mm
使用可能範囲	76m
付属	専用USBケーブルx2

計時回線 **Cine focus Limitimer PRO-2000**



価格/1日 ¥10,000-

外形寸法(親機)	W190xH74xD140		
外形寸法(子機)	W97xH68xD85	重量	0.5kg
		電圧	DC12V

TRANSCIVER **iCOM IC-DPR7SBT PLUS**



価格/1日 ¥3,500-

外形寸法/重量	W56xH92xD29mm/約245g
備考	97ch増波対応/ Bluetooth通信機能

TRANSCIVER **MOTOROLA GDR3500**



価格/1日 ¥3,500-

外形寸法	W55.6xH98xD45mm
重量	335g

ワイヤレスインカム **Hollyland SOLIDCOM C1**



価格/1日 ¥5,000-

重量	0.17g
通信範囲	見通し最大350m
バッテリー駆動時間	最大10時間

AV Table **LUXOR LEL-DUO**



価格/1日 ¥3,000-

天板サイズ	818x614mm
ポール長さ	630/475/445/275mm

AV Table **LUXOR LE-DUO**



価格/1日 ¥2,000-

天板サイズ	612x460mm
ポール長さ	450/355/220mm

カメラ台 **E-IMAGE PST-20**



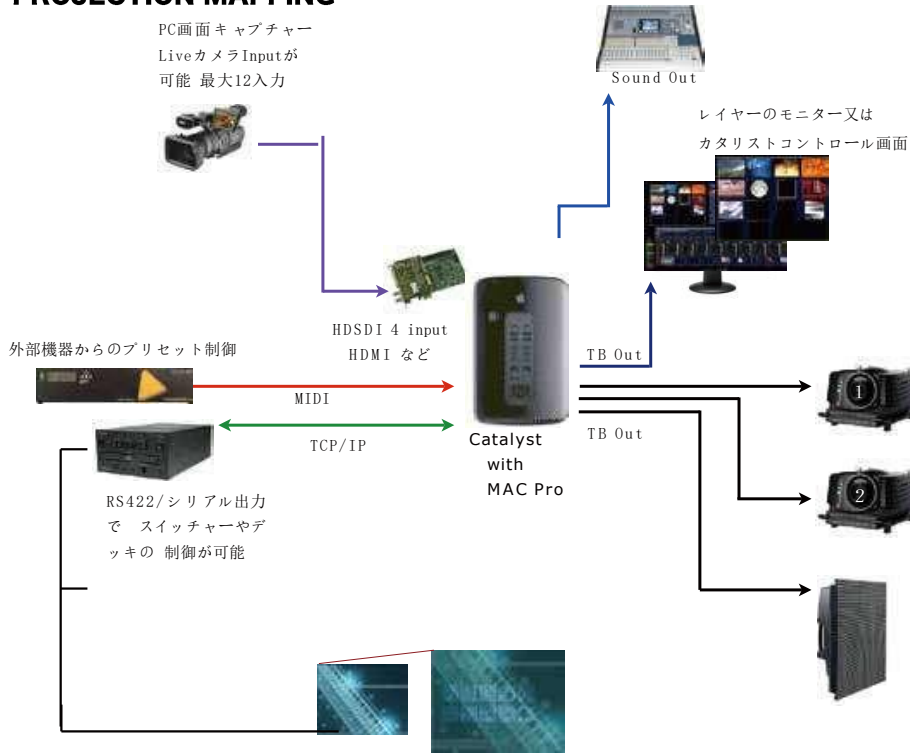
価格/1日 ¥5,000-

外形寸法	W120xH100xD120	脚収納ケースサイズ	148.5x16.5x16.5cm
重量	21kg	プレート収納ケースサイズ	128x36x25cm
耐荷重量	300kg		

PROJECTION MAPPING

Catalyst

PC画面キャプチャー
LiveカメラInputが
可能 最大12入力



- Digital Video & Image Control Solution -

多彩な映像出力

- ・ パワフルなキーストーン効果
- ・ カーブ面への補正機能+球体へのプロジェクション機能
- ・ マルチスクリーン構築 (ブレンディング機能)
- ・ マルチレゾリューションの映像 / イメージを複数再生
- ・ 最大 11520 x 12000 Pixel 読み込み可能
- ・ HD SDI による Delay のない高品質なカメラ入力
- ・ HD 映像のマルチプレイバック
- ・ 複数の Catalyst を同期したマルチ画面構築
- ・ プリセット及びキューリスト作成
- ・ カラーエフェクト (カラーキーイング / マスキング等)

カタリストは、HDD 上にストックした映像コンテンツ (クイックタイム) やグラフィック (JPEG, TIFF, PNG) をリゾリューションの違いに関係なく、自由に組み合わせて再生することができ、出力 する際にはキーストーンその他、カーブした面への補正を加えて出力 することが可能な映像制御のソフトウェアです。本来は複雑なシステムを構築する必要のある特殊な映像演出のシステムを 1 台の MAC に集約することで安価に、そしてシンプルなシステムでの ショー運営を可能にします。

価格/1日プログラム内容により見積

ノートパソコン各種

Apple



価格/1日 ¥25,000~

OS	macOS Catalina 10.15	クロック数	2.2GHz
画面サイズ	15.4inch	メモリ	16GB
画面解像度	Retina(2880x1800)	無線LAN	802.11 a/b/g/n/ac
CPU	Core i7	光学ドライブ	無し

ノートパソコン各種

Windows



価格/1日 ¥20,000~

OS	Windows10 Pro(64bit)	クロック数	2.3GHz
画面サイズ	15.6inch	メモリ	32GB
画面解像度	フルHD(1920x1080)	無線LAN	有り
CPU	Core i7	Webカメラ	有り

TABLET

Apple



価格/1日 ¥10,000~

OS	iPadOS14	Wi-Fi	有り
画面サイズ	9.7inch		
画面解像度	2360x1640		

VR機器

Meta(from Facebook)
Oculus Quest2



価格/1日 ¥5,000-

ディスプレイパネル	高速スイッチLCD	入力	Oculus touchコントローラー
解像度	片眼1832x1920ピクセル	バッテリー駆動時間	2~3時間
オーディオ	内臓ボジョナルオーディオ		
備考	眼鏡使用可		

スイッチングハブ

BUFFALO
LSW6-GT-8NS



価格/1日 ¥2,000-

入出力	LAN
ポート数	8ポート
消費電力	4w

スイッチングハブ

BUFFALO
LSW6-GT-5NS



価格/1日 ¥1,000-

入出力	LAN
ポート数	5ポート
消費電力	最大2.5w

スイッチングハブ

NETGEAR
GS108



価格/1日 ¥2,000-

入出力	LAN
ポート数	8ポート

Digital Mixer

**YAMAHA
QL5**



価格/1日 ¥40,000-

外形寸法	W828xH272xD563mm	入力	64mono+8stereo INPUT
重量	21.8kg	出力	16 OUTPUT
		消費電力	200w
備考			

Digital Mixer

**YAMAHA
QL1**



価格/1日 ¥25,000-

外形寸法	W468xH272xD562mm	入力	32mono+8stereo INPUT
重量	14.7kg	出力	8OUTPUT
		消費電力	135w
備考			

Digital Mixer

**YAMAHA
LS9/16**



価格/1日 ¥14,000-

外形寸法	W480xH220xD500m	入力	16mono INPUT
重量	12kg	出力	8 OUTPUT
		消費電力	95w
備考			

Digital Mixer

**YAMAHA
DM3**



価格/1日 ¥10,000-

外形寸法	W320xH140xD455mm	入力	24mono+4stereo INPUT
重量	6.5kg	出力	16OUTPUT
		消費電力	200w
備考			

I/O RACK

**YAMAHA
Rio3224-D2**



価格/1日 ¥15,000-

外形寸法	W480xH220xD368mm	入力	32 INPUT
重量	13.5kg	出力	16.OUTPUT
		消費電力	120w
備考	Dante		

I/O RACK

**YAMAHA
Rio1608-D2**



価格/1日 ¥10,000-

外形寸法	W480xH132xD368mm	入力	16. INPUT
重量	9.6kg	出力	8 .OUTPUT
		消費電力	72w
備考	Dante		

I/O RACK

**YAMAHA
SB168-ES**



価格/1日 ¥10,000-

外形寸法	W480xH142xD350mm	入力	Analog16
重量	8kg	出力	Analog8
		消費電力	65w
備考	EtherSound		

Digital Mixer

**SoundCraft
Si Performer 2**



価格/1日 ¥20,000-

外形寸法	W727xH157xD522mm	入力	24mono+4stereo INPUT
重量	17kg	出力	16OUTPUT
		消費電力	200w
備考			

LAN switch

**YAMAHA
SWP1-16MMF**



価格/1日 ¥5,000-

外形寸法	W480xH44xD362mm	ポート	EtherCon 12Port/ OptiCon 1Port/RJ45 4Port
重量	4.6kg	消費電力	16w
備考			

Analog Mixer



BEHRINGER XENYX1204USB

価格/1日 ¥2,000-

外形寸法	W270xH97xD328mm	入力	4mono+2stereo INPUT
重量	2.8kg	出力	Master+2Aux OUTPUT
		消費電力	40w
備考	USBオーディオインターフェイス搭載		

Analog Mixer



MACKIE PRO FX8V2

価格/1日 ¥2,000-

外形寸法	W290xH91xD358mm	入力	4mono+2stereo
重量	3.2kg	出力	Master+2output
		消費電力	20w
備考	USBオーディオインターフェイス搭載		

Analog Mixer



SoundCraft Notepad-12FX

価格/1日 ¥2,000-

外形寸法	W255xH76xD230mm	入力	4mono+4stereo INPUT
重量	1.6kg	出力	Master+1Aux OUTPUT
		消費電力	13w
備考	USBオーディオインターフェイス搭載		

Analog Mixer



TASCAM Model12

価格/1日 ¥5,000-

外形寸法	W343xH99xD360mm	入力	12 INPUT
重量	4.3kg	出力	10 OUTPUT
		消費電力	16w
備考	SDカード録再生、USBオーディオインターフェイス搭載		

Analog Mix



ALLEN&HEATH ZEDi-10

価格/1日 ¥2,000-

外形寸法	W480xH220xD500mm	入力	4mono+3stereo INPUT
		出力	16 OUTPUT
備考			

Analog Mixer



BEHRINGER XENYX1002B

価格/1日 ¥2,000-

外形寸法	W298xH73xD216mm	入力	10 INPUT
重量	2.5kg	出力	Master+2output
		消費電力	50w
備考			

Analog Mix



YAMAHA AG03

価格/1日 ¥1,000-

外形寸法	W129xH63xD202mm	入力	1mono/1stereo
重量	0.8kg	出力	1stereo
		消費電力	最大2.5w
備考	USBオーディオインターフェイス搭載		

Analog Mix



Roland GO:MIXER PRO-X

価格/1日 ¥2,000-

外形寸法	W104xH41xD155mm	入力	11 INPUT
重量	215g	出力	3 OUTPUT
		消費電力	170mA
電源	USB端子、アルカリリ電池（単4形）、充電式ニッケル電池（単4形）		

Active 2way LineArray Speaker



**RCF
EVOX J8**

価格/1日 ¥10,000-

サブウーファー寸法	W400xH623xD460mm	周波数特性	40 Hz - 20000 Hz
サテライト寸法	W113xH501xD120mm	入力端子	XLR/フォン
質量	20.2kg	出力端子	XLR
備考			

2way LineArray Speaker



**JBL
VRX932LA-1**

価格/1日 ¥10,000-

外形寸法	W597xH343xD373mm	許容入力	800 w
質量	22kg	インピーダンス	8Ω
周波数レンジ	57Hz-20kHz	指向角度(水平x垂直)	100° x15°
備考	クランク式スタンド/クランク式ロッド/VRX918S連結金具		

Sub Woofer



**JBL
VRX918S**

価格/1日 ¥8,000-

外形寸法	W597xH508xD753mm	許容入力	800 w
質量	37kg	インピーダンス	8Ω
周波数レンジ	31Hz-220Hz	最大音圧レベル	130dB SPL
備考			

Powerd Speaker



**JBL
EON 715**

価格/1日 ¥6,000-

外形寸法	W438xH702xD351mm	最大SPL	128dB
重量	16.9kg	定格電力(連続)	650w
周波数レンジ	55Hz-20kHz	定格電力(ピーク)	1300w
備考	Bluetooth対応		

2way Powerd Speaker



**JBL
EON612**

価格/1日 ¥5,000-

外形寸法	W378xH660xD320mm	許容出力	Low700w/Hi300w
重量	14kg	消費電力	55w
周波数レンジ	48Hz-20kHz	指向角度	100° x60°
備考	2ch入力		

2way Stage Monitor Speaker



**JBL
JRX212**

価格/1日 ¥3,000-

外形寸法	W571xH400xD325mm	許容入力	500 w
重量	19kg	インピーダンス	8Ω
周波数レンジ	60Hz-20kHz	分散角度	90° x50°
備考	Φ35ポールソケット		

2way Speaker



**Electro-Voice
Sx300**

価格/1日 ¥4,000-

外形寸法	W429xH586xD312mm	許容入力	300w(RMS),600w(PGM)
重量	14.5kg	インピーダンス	8Ω
周波数レンジ	80Hz-25kHz	指向角度	65° x65°
備考	フライング金具(¥2,000)/チルト金具(¥1,500)		

Portable PA System



**JBL
EON ONE Compact**

価格/1日 ¥3,000-

外形寸法	W256xH399xD291mm	許容出力	150w
重量	8kg	消費電力	10w
周波数レンジ	37.5Hz-20kHz	入力	4
備考	バッテリー駆動(最大12時間)		

Powerd Speaker



**YAMAHA
MSR100**

価格/1日 ¥3,000-

外形寸法	W275xH455.5xD255mm	許容出力	100w
重量	11kg	消費電力	65w
周波数レンジ	65Hz-20kHz		
備考	2ch 入力		

Speaker



**YAMAHA
VS6**

価格/1日 ¥2,000-

外形寸法	W152xH243xD172mm	許容出力	100w
重量	1.9kg	インピーダンス	8Ω
周波数レンジ	80Hz-20kHz	指向角度	90° x90°
備考	マイクスタンドアダプター(BMS-10A)		

Powerd Speaker



**YAMAHA
MS101III**

価格/1日 ¥2,000-

外形寸法	W147xH214xD192mm	定格出力	10w
重量	2.5kg	インピーダンス	4Ω
周波数レンジ	75Hz-18kHz	消費電力	30w
備考			

Powerd Speaker



**YAMAHA
MS101-4**

価格/1日 ¥2,000-

外形寸法	W142xH196xD187mm	許容出力	35 w
重量	2.1kg	入力インピーダンス	10kΩ
周波数レンジ	77Hz-20kHz		
備考			

Speaker



**YAMAHA
S15**

価格/1日 ¥2,000-

外形寸法	W241xH160xD145mm	許容出力	80w
重量	2.8kg	インピーダンス	6Ω
周波数レンジ	65Hz-40kHz	指向角度	120° x120°
備考	スピーカーハンガー(OHASHI VS-50)		

Speaker



**RAMSA
WS-A80W**

価格/1日 ¥2,000-

外形寸法	W280xH434xD237mm	許容出力	80w
重量	14.5kg	インピーダンス	6Ω
周波数レンジ	65Hz-20kHz	指向角度	120° x120°
備考	カラー：オフホワイト		

Combination Speaker



**UNI-PEX
CV-381/25A**

価格/1日 ¥2,000-

外形寸法	W386xH236xD358mm	定格入力	25 w
重量	2.6kg	インピーダンス	8Ω
周波数レンジ	250Hz-6.3kHz	指向角度	40° x40°
備考	ダボ付き		

Combination Speaker



**UNI-PEX
CV-392/35**

価格/1日 ¥3,000-

外形寸法	W390xH190xD416mm	定格入力	35W
重量	3.5kg	インピーダンス	8Ω
再生周波数帯域	250Hz~7.5kHz	指向角度	約60° x約75°
備考			

Speaker



**BOSE
101MM**

価格/1日 ¥2,000-

外形寸法	W232xH154xD152mm	許容入力	45w
重量	2.1kg	インピーダンス	6Ω
周波数レンジ	70Hz-17kHz	指向角度	130° x130°
備考			

PA Speaker



**CLASSIC PRO
CSL4/8**


価格/1日 ¥15,000-

外形寸法	W49.2xH90xD60.8mm	インピーダンス	10kΩ
重量	45kg	指向角度	120° x30° -90° (調節可)
		最大消費電力	1100w
備考			

SPEAKER 2


SPEAKER Nihon Onkyo VRX932用連結金具	
	
価格/1日 ¥2,500-	
	VRX932用
備考	「VRX-932LA-1」同士を0°で連結が可能 「VRX-918S」と「VRX-932LA-1」の連結に使用 する事で下振りも可能です

SPEAKER Electro Voice F200	
	
価格/1日 ¥500-	
備考	SX+100/SX200x300用 フロアモニタースタンド

SPEAKER Electro Voice Mb206	
	
価格/1日 ¥2,000-	
	SX200/SX300用折り畳みバトンフレーム
付属	固定ネジ
備考	Mb207Aパイプクランプブラケットと 組み合わせて使用

SPEAKER Electro Voice Mb207A	
	
価格/1日 ¥1,500-	
	パイプクランプ・ブラケット
パイプ径	20-53mm
備考	Mb206バトンフレームと組み合わせて使用、 パイプ取付用

SPEAKER Electro Voice Mb205	
	
価格/1日 ¥1,500-	
角度調節	上下22°
備考	SX100/SX300/SB121用の角度調整スタンドア ダプター

SPEAKER OHASHI VS-50	
	
価格/1日 ¥1,500-	
取り付けネジ 間隔	60-80mm
耐荷重	3kg
備考	フリーセッティング用スピーカーハンガー

Power Amp

**QSC
PLD4.5**



価格/1日 ¥10,000-

外形寸法	W482xH89xD406mm	出力	8Ω1150w
重量	10kg	チャンネル数	4CH
備考			

Power Amp

**QSC
PLD4.2**



価格/1日 ¥8,000-

外形寸法	W482xH89xD305mm	出力	8Ω400w
重量	8.4kg	チャンネル数	4CH
備考			

Power Amp

**AMCRON
XLS2500**



価格/1日 ¥6,000-

外形寸法	W483xH89xD233mm	出力	8Ω 440w
重量	3.9kg	チャンネル数	2CH
備考			

Power Amp

**YAMAHA
XP3500**



価格/1日 ¥5,000-

外形寸法	W480xH88xD456mm	出力	8Ω390w
重量	15kg	チャンネル数	2CH
備考			

Power Amp

**Powersoft
T904**



価格/1日 ¥20,000-

外形寸法	W484xH44.5xD405mm	チャンネル数	4
重量	7.8kg	出力 (チャンネル毎)	(対象駆動) 2Ω1800W/4Ω2000W/8Ω1600W (非対象駆動) 2Ω1800W/4Ω2300W/8Ω1800W
消費電流	1490W(1/8 rated power 4Ω)	出力(Bridgeモード)	4Ω3600W/8Ω4000W
備考	Dante対応		

Power Amp

**BOSE
FreeSpace
IZA250-LZ**



価格/1日 ¥3,000-

外形寸法	W214xH45xD311mm	入力	RCA/PAGE/MIC/LINE
備考			

Power Amp

**YAMAHA
MA2030a**



価格/1日 ¥3,000-

外形寸法	W215xH54xD288mm	出力	8Ω30w/70.10V
重量	1.8kg	チャンネル数	マイク1入力 ライン3入力(切り替え)
備考			

Mixing Stereo Amp

**Roland
SRA-5050A**



価格/1日 ¥3,000-

外形寸法	W218xH52xD288mm	出力	8Ω35w/ライン出力
重量	3.5kg	チャンネル数	マイク1入力 ライン2入力
備考			

Headphone Amp

**SAMSON
QH4**



価格/1日 ¥2,000-

外形寸法	W25.4xH7.62xD15.24mm	出力	
重量	0.68kg	チャンネル数	4CH
備考	Stereo mono切り替え		

HEADPHONE AMP

**MACKIE
HM-4**



価格/1日 ¥2,000-

外形寸法	W109xH51xD58mm	入力	1 stereo INPUT
重量	0.2kg	出力	4 OUTPUT
備考	AUX入力無し		

SolidState Recorder

**DENON
DN-700R**



価格/1日 ¥5,000-

外形寸法	W483xH44xD340mm	入力	RCA or XLR
質量	3.6kg	出力	RCA or XLR
		消費電力	30w
備考	フォーマット: WAV/MP3		

SolidState Recorder

**DENON
DN-F650R**



価格/1日 ¥5,000-

外形寸法	W480xH88xD456mm	入力	RCA or XLR
質量	3.7kg	出力	RCA or XLR
		消費電力	22w
備考	フォーマット: WAV/MP3		

SolidState CD Recorder

**TASCAM
SS-CDR250N**



価格/1日 ¥5,000-

外形寸法	W482xH44xD301mm	入力	RCA or XLR
重量	3.2kg	出力	RCA or XLR
		消費電力	22w
備考	フォーマット: SD-DA/WAV/MP3		

SolidState CD Recorder

**TASCAM
SS-CDR200**



価格/1日 ¥5,000-

外形寸法	W482xH44xD301mm	入力	RCA or XLR
重量	3.7kg	出力	RCA or XLR
		消費電力	
備考	フォーマット: SD-DA/WAV/MP3		

CD Player

**TASCAM
CD-500**



価格/1日 ¥3,000-

外形寸法	W483xH44xD300mm	入力	なし
重量	3.5kg	出力	RCA
		消費電力	10w
備考	再生フォーマット: AUDIO-CD/WAVE/MP3		

CD Player

**TASCAM
CD-01U**



価格/1日 ¥3,000-

外形寸法	W483xH50xD334mm	入力	なし
重量	3.5kg	出力	RCA
		消費電力	10w
備考			

CD Trainer

**TASCAM
CD-VT2**



価格/1日 ¥2,000-

外形寸法	W194xH39xD138mm		
重量	0.55kg		
備考			

DECK

**DENON
RC-F400S**



価格/1日 ¥2,000-

外形寸法	W217xH44xD173mm	接続端子	D-sub 9ピン オス
重量	0.8kg		
		消費電力	5w
備考			

Announce Recorder

**Roland
AR-200R**



価格/1日 ¥5,000-

外形寸法	W218xH44xD235mm	入力	RCA
重量	14kg	出力	ステレオ標準タイプ
備考			

Digital Wireless Receiver **SHURE QLXD4J-JB**



価格/1日 ¥8,000-

外形寸法	W197xH41xD151mm	レイテンシー	2.9ms以下
重量	777kg	周波数	(B型)806-810MHz

Handheld Transmitter **SHURE QLXD2/SM58**



価格/1日 ¥6,000-

外形寸法	直径51 x 長さ251mm
重量	347g
電源	単3アルカリ x2

Bodypack Transmitter **SHURE QLXD1**



価格/1日 ¥3,000-

外形寸法	W65xH86xD23mm
重量	138g
電源	単3アルカリ x2

Digital Wireless Receiver **SHURE QLXD4J-L53**



価格/1日 ¥10,000-

外形寸法	W197xH41xD151mm	レイテンシー	2.9ms以下
重量	777kg	周波数	632-714MHz

Handheld Transmitter **SHURE QLXD2/SM58-L53**



価格/1日 ¥6,000-

外形寸法	直径51 x 長さ251mm
重量	347g
電源	単3アルカリ x2

Bodypack Transmitter **SHURE QLXD1-L53**



価格/1日 ¥3,000-

外形寸法	W65xH86xD23mm
重量	138g
電源	単3アルカリ x2

Lavalier Microphone **SHURE MX150/O-TQG**



価格/1日 ¥3,000-

指向性	無指向性
重量	21g
周波数特性	20Hz-20kHz

LAVELTEA MIC **DPA 4060-OC-B00**



価格/1日 ¥3,000-

指向性	無指向性
周波数特性	20Hz-20kHz
コネクタ	DAD6010/TA4F

Headset Microphone **SHURE TH53**



価格/1日 ¥3,000-

指向性	無指向性
重量	12g
周波数特性	20Hz-20kHz

Head-worn Microphone **SHURE SM35-TQG**



価格/1日 ¥2,000-

指向性	単一指向性
重量	272g
周波数特性	20Hz-20kHz

Antenna Distribution **SHURE UA844+SWB**



価格/1日 ¥5,000-

外形寸法	W483xH45xD172mm
重量	1.62kg

Active Directional Antenna **SHURE UA874WB**



価格/1日 ¥5,000-

外形寸法	W316xH359xD36
重量	317kg

Passive Omnidirectional Antenna **SHURE UA860SWB**



価格/1日 ¥5,000-

外形寸法	H284 x 直径39mm
重量	275kg

MICROPHONE

MICROPHONE SHURE SM58



価格/1日 ¥1,500-

指向性	カーディオイド
質量	310g
周波数特性	50Hz-15kHz

MICROPHONE SHURE SM58S



価格/1日 ¥1,500-

指向性	カーディオイド
質量	310g
周波数特性	50Hz-15kHz

MICROPHONE SHURE SM57



価格/1日 ¥1,500-

指向性	カーディオイド
質量	284g
周波数特性	40Hz-15kHz

MICROPHONE SHURE BETA58A



価格/1日 ¥1,500-

指向性	スーパーカーディオイド
質量	278g
周波数特性	50Hz-16kHz

MICROPHONE SHURE BETA57A



価格/1日 ¥1,500-

指向性	スーパーカーディオイド
質量	275g
周波数特性	50Hz-16kHz

MICROPHONE SHURE BETA87A



価格/1日 ¥2,500-

指向性	スーパーカーディオイド
質量	200g
周波数特性	50Hz-20kHz

MICROPHONE AKG C214



価格/1日 ¥2,500-

指向性	カーディオイド
質量	300g
周波数特性	20Hz-20kHz

MICROPHONE AKG C451B



価格/1日 ¥2,500-

指向性	カーディオイド
質量	130g
周波数特性	20Hz-20kHz

MICROPHONE SONY C-38



価格/1日 ¥2,500-

指向性	全指向性/単一指向性 切り替え
質量	650g
周波数特性	30Hz-18kHz

MICROPHONE audio-technica ATM-25



価格/1日 ¥1,500-

指向性	ハイパーカーディオイド
質量	390g
周波数特性	30Hz-15kHz

MICROPHONE audio-technica AT857D/C(386mm) T857DLL/C(500mm)



価格/1日 ¥2,500-

指向性	カーディオイド
質量	160g
周波数特性	40Hz-20kHz

MICROPHONE CROWN PCC160



価格/1日 ¥2,500-

指向性	カーディオイド
質量	326g
周波数特性	50Hz-18kHz

MICROPHONE SHURE WH20XLR



価格/1日 ¥1,500-

指向性	カーディオイド
質量	98g
周波数特性	50Hz-15kHz

MICROPHONE audio-technica PRO35



価格/1日 ¥2,500-

指向性	カーディオイド
質量	8g
周波数特性	50Hz-18kHz

Lavalier Microphone SHURE MX150/O-TQG



価格/1日 ¥3,000-

指向性	無指向性
質量	21g
周波数特性	20Hz-20kHz

LAVELTEA MIC DPA 4060-OC-B00



価格/1日 ¥3,000-

指向性	無指向性
周波数特性	20Hz-20kHz
コネクタ	DAD6010/TA4F

Headset Microphone SHURE TH53



価格/1日 ¥3,000-

指向性	無指向性
質量	12g
周波数特性	20Hz-20kHz

Head-worn Microphone SHURE SM35-TQG



価格/1日 ¥2,000-

指向性	単一指向性
質量	272g
周波数特性	20Hz-20kHz

SOUND EQUIPMENT

DIRECT BOX COUNTRYMAN TYPE85



価格/1日 ¥2,000-

電源	48Vファンタム	外形寸法	W77xH45xD127mm
重量	0.52kg	入力容量	160pF
周波数応答	20Hz-20kHz		
入力抵抗	ピコアップモード :10MΩ		

DIRECT BOX BOSS DI-1



価格/1日 ¥2,000-

外形寸法	W96.5xH46xD125mm	重量	0.48kg
定格入力レベル	-20dBu/0dBu/+20dBu	周波数特性	20Hz-40kHz
最大入力レベル	+45dBu(1kHz),390Vp-p		
備考	9V DC 006P または ファンタム電源24V~48V DC		

DIRECT BOX Radial PRO DI



価格/1日 ¥2,000-

チャンネル数	モノ	外形寸法	W70xH44xD108mm
重量	0.54kg	周波数特性	20Hz~18.5kHz
回路	パッシブ	入力インピーダンス	140kΩ バランス
備考			

DIRECT BOX Radial J48 STEREO



価格/1日 ¥3,000-

外形寸法	W127xH48xD84mm	最大入力	+10dBu
質量	0.72kg	PAD	-15db
周波数応答	20Hz-20kHz		
備考			

DIRECT BOX Radial J48 ACTIVE DIRECT BOX



価格/1日 ¥2,000-

外形寸法	W127xH48xD84mm	最大入力	+10dBu
質量	0.72kg	ゲインミキシング	109db
周波数応答	20Hz-20kHz		
備考			

DIRECT BOX Radial USB Pro



価格/1日 ¥3,000-

外形寸法	W127xH48xD84mm	最大出力	-3.4dBV
質量	0.68kg	サブリングレート	32kHz/44.1kHz/48kHz
		PAD	-20db
備考			

DIRECT BOX Whirlwind PC USB



価格/1日 ¥2,000-

外形寸法	W60xH48xD85mm	最大出力	-3.4dBV
質量	0.25kg	サブリングレート	32kHz/44.1kHz/48kHz
PAD	-20db		
備考			

DIRECT BOX ART Dual Re-amping



価格/1日 ¥1,500-

外形寸法	W117xH47xD99mm	入力	XLR or TRS2
質量	0.4kg	出力	XLR or TRS2
周波数特性	20Hz-20kHz		
備考			

DIRECT BOX ART AV-Direct



価格/1日 ¥1,000-

外形寸法	W117xH47xD112mm	入力	RCA or TRS(mono)
質量	0.37kg	出力	SP Terminal/XLR(1500Ω)
周波数特性	20Hz-20kHz		
備考			

DIRECT BOX BEHRINGER UCA202 U-CONTROL



価格/1日 ¥2,000-

外形寸法	W88xH22xD60mm	コネクタ	USB TypeA
質量	0.12kg	サブリングレート	44.1kHz
備考			

ADAPTERS Audinate Dante AVIO USB I/O ADP-USB-AU-2



価格/1日 ¥3,000-

外形寸法	W0.51xH0.2xD0.1mm	コネクタ	USB TypeA/USB TypeC
質量	0.12kg	サブリングレート	48kHz
		ビットデプス	24
備考			

ADA

ART MX225



価格/1日 ¥3,000-

外形寸法	W483xH44.5xD184mm	ステレオ入力	2系統
質量	2.42kg	ステレオ出力	5系統
備考		入出力端子	XLR

IC RECORDER

SONY ICD-PX470/440



価格/1日 ¥1,500-

外形寸法 (440)	W37.2xH113.2xD19.3mm	内蔵メモリー	4GB
外形寸法 (470)	W38.3xH114.1xD19.3mm	録音形式	MP3
質量	約75 g	電池種類	単4形

VU METER

TOMOCA AMU-2SII



価格/1日 ¥3,000-

外形寸法	W165xH72xD110mm	入力インピーダンス	20kΩ
重量	1kg	入力調整範囲	-20dBu～+20dBu
備考			

FADER BOX

TOMOCA TCC60



価格/1日 ¥2,000-

外形寸法	W60xH72xD135mm	入力インピーダンス	2kΩ
重量	430g	出力インピーダンス	2kΩ～0Ω
備考			

MULTI BOX

DIGICOM EC-XLR44



価格/1日 ¥2,000-

外形寸法	W136.5xH48.6xD91.7mm	コネクタ	etherCON/XLR3-31/XLR3-32
重量	0.6kg		
備考	対として		

MIC STAND

MIC STAND

**K&M
ST-210**



価格/1日 ¥200-

高さ	900-1,605mm	開脚時直径	720mm
ブーム長さ	800mm	質量	3.2kg
備考			

MIC STAND

**K&M
ST-259**



価格/1日 ¥200-

高さ	425-645mm	質量	2.2kg
ブーム長さ	435-745mm		
備考			

MIC STAND

**K&M
234B**



価格/1日 ¥200-

高さ	400-640mm	質量	2kg
ブーム長さ	435-745mm		
備考	台形ベース・デスクトップ型マイクスタンド		

MIC STAND

**K&M
12218**



価格/1日 ¥200-

	アルミ製トレイ		
サイズ	W39xD12.5cm	重量	2kg
パイプ径	30mmまでのスタンドへ取り付け可能		

MIC STAND

**K&M
23325+230/1B**



価格/1日 ¥200-

23325	デスクトップスタンド	230/1B	グースネック
高さ	217/347mm	長さ	30cm
重量	2.56kg	ベース	180mm

MIC STAND

**K&M
258**



価格/1日 ¥200-

	クランプタイプ	クランプ対応幅	15-51mm
高さ	640/1,100mm	重量	0.8kg

パーカッションテーブル

**K&M
13500**

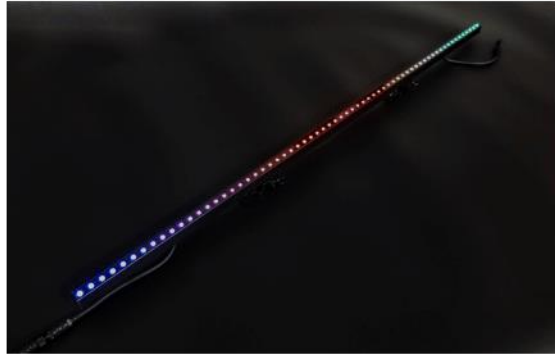


価格/1日 ¥1,000-

トレイサイズ	573x373mm	耐荷重	10kg
高さ	700-1250mm	重量	4.48kg

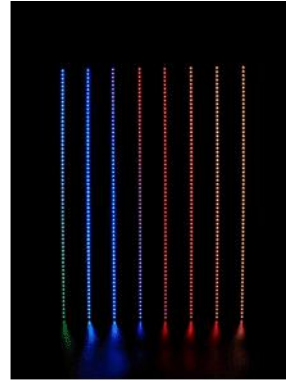
Media Bar

光の残像効果を活かしたLED演出が可能なバーライト
IC搭載で1球ずつ制御でき、多彩な演出が可能



KCL-FB5050-RGB-64

価格/1日 ¥3,000-



LED数	RGB 3in1 5050x64(192ch)
光束	1300lm
サイズ	W1000xH18.5xD18mm
重量	460g
制御信号	DMX
消費電力	最大20w

Waterproof MovingLight Youdengku lighting WP350



価格/1日 ¥25,000-

光源	YODN MSD 350W	外形寸法	W418xH620xD378mm
ビーム角	2°	重量	25kg
カラー	11色+Open	消費電力	700w
ゴボ	Fix12+1 プリズムx2		

MovingSpot ACME XP-5R BEAM II



価格/1日 ¥15,000-

光源	Philips-MSD Platinum5r	外形寸法	W415xH538xD344mm
カラー	14Fixed	重量	19kg
ゴボ	17Fixed	消費電力	330w
備考			

LED MovingSpot SLIVER STAR CYAN-8000XS



価格/1日 ¥15,000-

光源	180wツングステンH11000	外形寸法	W400xH626xD294mm
ZOOM	15° -35°	重量	25kg
カラー	7色+Open2	消費電力	480w
ゴボ	ROTATION/7+OPEN STATIC/11+OPEN		

LED MovingWash SLIVER STAR INDIGO-6000EX



価格/1日 ¥7,000-

光源	91個(RGBWA)	外形寸法	W339xH361xD252mm
ZOOM	8° -40°	重量	11kg
		消費電力	330w
備考			

LED PAR Silver Star SOLAR-2 ze/ETZ



価格/1日 ¥3,500-

光源	RGBW 素子10Wx7	光源出力	最大Flux2059lm
外形寸法	W238xH309xD215mm	消費電力	143w
質量	5.7kg		
備考			

LED Wash Silver Star SOLAR-2 ze/ETZ mk4



価格/1日 ¥3,500-

光源	20W RGBWx7	ゴボ	6.6kg
外形寸法	334x191xD236mm	消費電力	110w
ディマーストロボ	0-100%(16-bit)/0-20Hz		
備考			

LED Wash SLIVER STAR YG-LED307E



価格/1日 ¥3,000-

コントロールモード	オートカスタムDMX512	チャンネル	3,4,9chから選択
外形寸法	W205xH157xD207mm	消費電力	37w
重量	2.5kg		
備考			

HALOGEN SPOT ETC SourceFour JR50°



価格/1日 ¥4,000-

照射距離	3-12m	外形寸法	W170xH170xD224mm
		重量	1kg
		消費電力	300w
備考			

ParLight STAGE EVOLUTION PAR36



価格/1日 ¥2,000-

光源	ハロゲン300w	外形寸法	W170xH170xD224mm
		重量	1kg
		消費電力	300w
備考			

LED ParLight

elite 64J1K-Tungsten



価格/1日 ¥3,000-

光源	100wホワイトCOBLED*1	色温度	3000K
外形寸法	W275xH224xD491mm	消費電力	90w
重量	3.4kg		
備考			

LED ParLight

elite 64J1K-Daylight



価格/1日 ¥3,000-

光源	ホワイトCOB	色温度	5700K
外形寸法	W285xH525xD265mm	消費電力	100w
質量	3.4kg		
備考			

LED PAR Light

ELATION SIXPAR 200IP



価格/1日 ¥3,000-

光源	HEX(6-in-1)	ビーム角	15°
外形寸法	W313xH300xD157mm	消費電力	150w
重量	5.7kg	カラー	RGBAW+UV LED
備考			

LED PAR Light

ELATION SIXPAR 100IP



価格/1日 ¥2,500-

光源	HEX(6-in-1)	ビーム角	15°
外形寸法	W257xH243xD158mm	消費電力	89w
重量	4.3kg	カラー	RGBAW+UV LED
備考			

MOVING Head

AMERICAN DJ Pocket



価格/1日 ¥3,000-

光源	25w 高輝度白色LED	外形寸法	W162xH287xD200mm
カラー	7色+白	重量	3.6kg
ゴボ	7種+オープン	消費電力	53w
備考			

LED Light

Phottix Kail50



価格/1日 ¥10,000-

寸法	274x64x259mm	色温度	3200K-5600K
重量	1180g	バッテリー継続時間 NP-F970x2	107分
最大出力	50w		
備考			

LED Light

LPL L26902



価格/1日 ¥10,000-

寸法	173x153x43mm	色温度	3200K-5400K
重量	725g	照度	12000Lx/50xm 3000Lx/1m
最大出力	20w		
備考			

CONTROLLER ChamSys MagicQ MQ70



価格/1日 ¥20,000-

DMXコネクタ	24系統	外形寸法	W525xH60xD350mm
ディスプレイ	10.1inchマルチタッチスクリーン	質量	7kg
DMXポート	5Pin x4		
UPS	内臓		

CONTROLLER ChamSys MagicQ PC Wing Compact



価格/1日 ¥18,000-

DMXコネクタ	64系統	外形寸法	W515xH88xD257mm
DMXチャンネル	32768	質量	3.6kg
DMXポート	2		
USBポート	5(4out/1in)		

CONTROLLER ETC Smartfade 1248



価格/1日 ¥10,000-

DMXチャンネル	512	外形寸法	W457xH64xD2574mm
DMXポート	1	質量	3kg

NODE LUMINEX Ethernet-DMX2 Mk II



価格/1日 ¥5,000-

使用	MIXER, MARGERweb ブラウザにて設定512ch 個別設定
対応プロトコル	Art-Net, DMX512, sACN E1.31, RDM ANSI E1.20
消費電力	4W

DMX Recorder タマテックラボ DMX CF RECORDER LT



価格/1日 ¥5,000-

記録時間	SP/27h, LP/54h
外部接続再生	8インチフラッシュ
寸法/質量	W213xH42xD134mm/1kg
消費電力	10w

DMX-Wireless MATSUMURA DMX-WirelessIII



価格/1日 ¥10,000-

送信機	SS34DXT	受信機	SS34DXR
外形寸法	W175xH75xD213mm	外形寸法	W175xH75xD286mm
質量	1.7kg	質量	2.1kg
消費電力	10w	消費電力	10w

DIMMER UNIT LightPuter DX-402A



価格/1日 ¥2,000-

出力	最大10A/各ch
DMX接続	XLR3ピン オス/メ
外形寸法	W220xH260xD75mm

DIMMER UNIT ELATION UNI-PAK II



価格/1日 ¥1,000-

出力	最大10A
DMX接続	XLR 3ピン オス/メ
外形寸法	W220xH260xD75mm

調光ユニット AMERICAN DJ DP415R



価格/1日 ¥2,000-

外形寸法	W260xH76xD209mm
サブリクゲート	32kHz/44.1kHz/48kHz
入出力	3PIN DMX

Show controller DIAheart



価格/1日 ¥10,000-

記録容量	100ユニバース / 7時間以上(Art-Net)
IN/OUT	接点x256、音声出力(USB)
寸法/重量	W155 x H44 x D140mm / 600g
消費電力	5w

SmokeMachine ANTARI F-1 Fazer



価格/1日 ¥15,000-

外形寸法	W275xH286xL608
重量	14.1kg
消費電力	550W

Smokemachine ROSCO 1200



価格/1日 ¥15,000-

外形寸法	W417xH198xD227mm
重量	7.7kg
スモーク粒子サイズ	0.25~60ミクロン

EFFECT FAN ANTARI AF-3



価格/1日 ¥3,000-

外形寸法	W316xH368xD124mm
重量	6.3kg
DMX接続	対応

ハブルマシン ANTARI B-200T



価格/1日 ¥5,000-

外形寸法	W250xH213xD421mm
重量	11kg
ホイール	4ホイールタイプ

STAND STAGE EVOLUTION LSS6



価格/1日 ¥2,000-

高さ	132cm~338cm
重量	9.15kg
耐荷重	40kg

MIRROR BALL AMERICAN DJ MB50



価格/1日 ¥2,000-

直径	50cm
重量	6.2kg
備考	吊り下げ式

FULL COLOR LASER UNITY LASERS ELITE 10 PRO



価格/1日 ¥100,000-

電源	AC100-230V, 50/60Hz	信号端子	ILDA in/out · XLR 5pin in/out
消費電力	240W	出力	10500mw
光源	RGB : R2500 / G2700 / B5500 mW	外形寸法	W255xH168xD315mm
ビームサイズ	6 x 6mm	重量	11.7kg

人件費

項目	単位	価格
音響・照明・映像 技術員(チーフ)	1日	¥28,000
音響・照明・映像 技術員(サブ)	1日	¥24,000
ディレクター	1日	¥35,000~¥50,000
アシスタントディレクター	1日	¥25,000~¥35,000
カメラマン	1日	¥30,000

諸経費

項目	単位	価格
機材運搬費(普通車~ハイエースクラス)旧広島市内	1日	¥8,000~
機材運搬費(2t車以上)旧広島市内	1日	¥15,000~
機材運搬費 旧広島市内 以遠	1日	別途御見積り

コンテンツ制作費

項目	単位	価格
パワーポイント制作費(原稿・素材支給・アニメーションなし)	1枚	¥2,500~
CG制作料金	一式	別途ご相談ください
映像編集料金	一式	別途ご相談ください

レンタル価格表日数表料率

映像機器・インターネット関連機材											
日数	1	2	3	4	5	6	7	8	9	10	以降1日追加につき
料率	1.0	1.4	1.6	1.8	2.0	2.2	2.4	2.6	2.8	3.0	+0.2

音響・照明関連機材・スクリーン											
日数	1	2	3	4	5	6	7	8	9	10	以降1日追加につき
料率	1.0	1.6	2.3	2.8	3.2	3.6	4.0	4.3	4.6	4.9	+0.2

PC											
日数	~5日間	~10日間	~15日間	~20日間	~25日間	~30日間	~35日間	~40日間	~45日間	~50日間	以降5日間追加につき
料率	1.0	1.4	1.8	2.2	2.6	3.0	3.3	3.6	3.9	4.2	+0.3

1ヶ月以上の長期間割引料率	
1ヶ月以内	各カテゴリ日数料率x1
2ヶ月以目	各カテゴリ日数料率x0.9
3ヶ月以目	各カテゴリ日数料率x0.8
4ヶ月以目	各カテゴリ日数料率x0.75
5ヶ月以目	各カテゴリ日数料率x0.7
6ヶ月以目	各カテゴリ日数料率x0.65
7ヶ月以目	各カテゴリ日数料率x0.6
8ヶ月以目以上	別途ご相談

機材レンタルのお問い合わせ [Tel:082-962-3790](tel:082-962-3790)/[Fax:082-962-3791](tel:082-962-3791)/[E-mail:info@connect-line.jp](mailto:info@connect-line.jp)